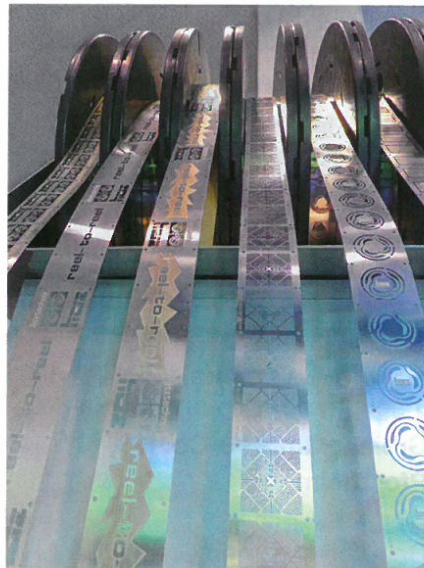


Ätztechnik Herz GmbH & Co. KG, Epfendorf

Die reel-to-reel-Technologie – Bauteile auf Bändern, die automatisch weiterverarbeitet werden können – steht auf der Stanztec 2014 am Stand der Ätztechnik Herz im Mittelpunkt.

Herz ist eines der europaweit führenden Unternehmen in der Ätztechnik. Es verfügt über 40 Jahre Erfahrung und kann selbst Teile fertigen, die so komplex sind, dass sie mit anderen Technologien nur sehr preisintensiv produziert werden könnten.

Die Ätztechnik Herz fertigt für Kunden aus Branchen wie Automobilindustrie, Telekommunikation, Luft- und Raumfahrt, Medizin- und Elektrotechnik Bauteile vom Prototyp über Serien bis hin zu Großserien. Besonders bei Großserien spart reel-to-reel Kosten und Zeit: die automatische Weiterverarbeitung der Bänder mit den



(Werkbild: Ätztechnik Herz GmbH & Co. KG, Epfendorf)

Bauteilen durch Bandgalvanik, Downset, Bonden, Löten, Biegen, Prägen usw. trägt zur Optimierung der Prozesse des Kunden bei. Die Bänder werden von Herz mit Positionier- beziehungsweise Fangbohrungen versehen. Dadurch

können die Maschinen der Herz-Kunden die Teile positioniert weiterverarbeiten.

Die hohe Qualität der Bauteile ist durch die Zertifizierung nach TS16949 sichergestellt. Zudem werden die Bänder zu 100 % mit einem Automatischen Optischen Inspektionssystem (AOI) geprüft.

Die Teile müssen vor der Weiterverarbeitung beim Kunden nicht einmal mehr gereinigt werden. „Unsere Bauteile erfüllen selbst die hohen Sauberkeitsanforderungen der Automobilindustrie nach VDA-19“, erläutert Ätztechnik-Spezialist Markus Götze. Zum 40-jährigen Unternehmens-Jubiläum bezog die Ätztechnik Herz einen Erweiterungsbau, der die Produktionsfläche um 1.200 qm vergrößert. Durch die neue Fertigungslinie und den zusätzlichen Reinraum hat die Ätztechnik Herz jetzt noch höhere Fertigungskapazitäten.

STEINEL Normalien AG, Villingen-Schwenningen

Steinel beliefert seit über 60 Jahren weltweit den High-End-Werkzeugbau mit Normalien und entwickelt sich zum Systempartner in dieser Branche. Steinel ist der Partner rund um die Stanz- und Umformtechnik. Neben den Normalien in Standard- und Sondergrößen bietet das in Deutschland

verwurzelte Familienunternehmen seinen Kunden auch Unterstützung bei der Realisierung von Komplettlösungen. Dies schließt von der eigenen Produktentwicklung über die Konstruktion bis hin zur Bereitstellung von Systemkomponenten alle Leistungen mit ein. Damit wird von Anfang bis Ende nicht nur höchste Prozesssicherheit und Qualität gewährleistet, sondern auch Präzision

mit adäquatem Service. Für maximalen Service und eine optimale Effizienzsteigerung

im Stanz- und Umformprozess bietet Steinel alles aus einer Hand:

- Führungselemente in Standard- und Sondergrößen
- Werkzeuggestelle und Funktionsplatten
- Tankplatten und Verbundsysteme
- System- und Gasdruckfedern
- prozessintegriertes Gewindeformen
- Komplettwerkzeuge für die Folgeverbund- und Bihlertechnologie
- Prozess- und Werkzeugoptimierung
- Aktivelemente mit Ersatzteilmanagement

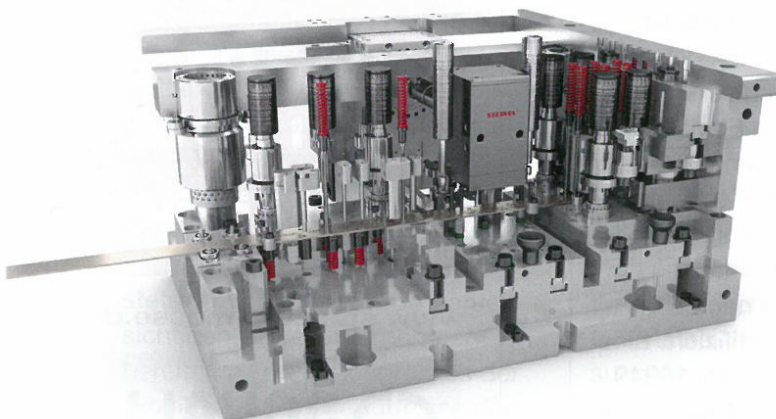


Bild: Folgeverbundwerkzeug (Werkbild: Steinel Normalien AG, Villingen-Schwenningen)